

# L'ANNO CHE VERRÀ

Testo e Musica di L. DALLA

Moderatamente



Re

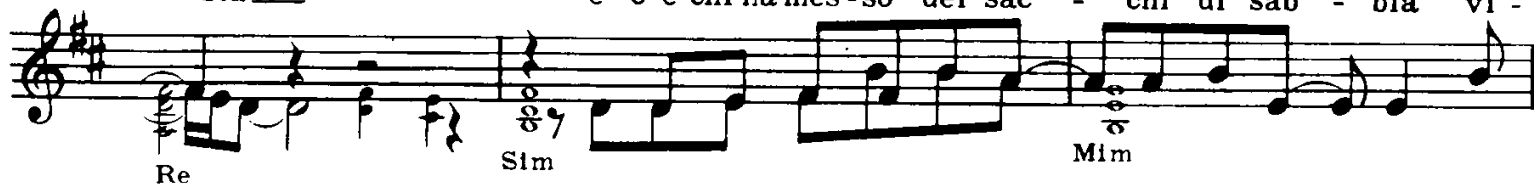
Ca-ro a-mi-co ti scri - vo - co - sì mi di-strag - go un po' -  
- ra - com - pre-so quan-do è fe -



Sol

La7

- sta - e sic - co - me sei mol - to lon-ta - no più  
e c'è chi ha mes-so dei sac - chi di sab - bia vi -



Re

Sim

Mim

for - te ti scri - ve - rò. Da quan-do sei par -  
- ci - no al - la - fi - ne - stra e si sta sen-za par-la -



La7

Re

La7

Re

- ti - to - c'è u - na gros - sa no - vi - tà -  
- re - per in - te - re set - ti - ma - ne -



Sol

La7

Re

l'an-no vecchio è fi-ni - to or-mai ma qual-co - sa an-co - ra qui non va.  
e a quel-li che han - no nien-te da di - re del tem - po ne - ri -



Sim

Mim

La7

Re