

Musikalische Schrifttafeln

Für den Unterricht
in der Notationskunde

herausgegeben von

Johannes Wolf

* H E F T 6 *

Bükeburg und Leipzig

C. F. W. Siegel's Musikalienhandlung (R. Linnemann)

1922

Veröffentlichungen
des Fürstlichen Instituts für musikwissenschaftliche Forschung
zu Bückeburg

*

Zweite Reihe:

Tafelwerke

*

Zweite Veröffentlichung:

Johannes Wolf

Musikalische Schrifttafeln

Herausgegeben für den Unterricht
in der Notationskunde

*

Inhaltsverzeichnis siehe dritte Umschlagseite

Bückeburg und Leipzig
C. F. W. Siegel's Musikalienhandlung (R. Linnemann)

1922

Eamus omnes ad manerem ad p[ro]p[ri]os p[ar]tes collegiorum p[ro]p[ri]os p[ro]p[ri]os p[ro]p[ri]os p[ro]p[ri]os
 Esq[ue] ad n[ost]r[um] p[ro]p[ri]os p[ro]p[ri]os p[ro]p[ri]os p[ro]p[ri]os p[ro]p[ri]os p[ro]p[ri]os p[ro]p[ri]os p[ro]p[ri]os p[ro]p[ri]os p[ro]p[ri]os
 pi an n[ost]r[um] p[ro]p[ri]os p[ro]p[ri]os p[ro]p[ri]os p[ro]p[ri]os p[ro]p[ri]os p[ro]p[ri]os p[ro]p[ri]os p[ro]p[ri]os p[ro]p[ri]os p[ro]p[ri]os
 iactant ibid[em] in x[rist]o n[ost]r[um] p[ro]p[ri]os p[ro]p[ri]os p[ro]p[ri]os p[ro]p[ri]os p[ro]p[ri]os p[ro]p[ri]os p[ro]p[ri]os p[ro]p[ri]os p[ro]p[ri]os p[ro]p[ri]os
 mir ur aut[em] stabiles in fide una ad p[ro]p[ri]os p[ro]p[ri]os p[ro]p[ri]os p[ro]p[ri]os p[ro]p[ri]os p[ro]p[ri]os p[ro]p[ri]os p[ro]p[ri]os p[ro]p[ri]os p[ro]p[ri]os
 n[ost]r[um] in n[ost]r[um] p[ro]p[ri]os p[ro]p[ri]os p[ro]p[ri]os p[ro]p[ri]os p[ro]p[ri]os p[ro]p[ri]os p[ro]p[ri]os p[ro]p[ri]os p[ro]p[ri]os p[ro]p[ri]os
 p[ro]p[ri]os p[ro]p[ri]os p[ro]p[ri]os p[ro]p[ri]os p[ro]p[ri]os p[ro]p[ri]os p[ro]p[ri]os p[ro]p[ri]os p[ro]p[ri]os p[ro]p[ri]os p[ro]p[ri]os
 v[est]r[um] p[ro]p[ri]os p[ro]p[ri]os p[ro]p[ri]os p[ro]p[ri]os p[ro]p[ri]os p[ro]p[ri]os p[ro]p[ri]os p[ro]p[ri]os p[ro]p[ri]os p[ro]p[ri]os p[ro]p[ri]os
 p[ro]p[ri]os p[ro]p[ri]os p[ro]p[ri]os p[ro]p[ri]os p[ro]p[ri]os p[ro]p[ri]os p[ro]p[ri]os p[ro]p[ri]os p[ro]p[ri]os p[ro]p[ri]os p[ro]p[ri]os
 p[ro]p[ri]os p[ro]p[ri]os p[ro]p[ri]os p[ro]p[ri]os p[ro]p[ri]os p[ro]p[ri]os p[ro]p[ri]os p[ro]p[ri]os p[ro]p[ri]os p[ro]p[ri]os p[ro]p[ri]os
 ma nent p[ro]p[ri]os p[ro]p[ri]os p[ro]p[ri]os p[ro]p[ri]os p[ro]p[ri]os p[ro]p[ri]os p[ro]p[ri]os p[ro]p[ri]os p[ro]p[ri]os p[ro]p[ri]os p[ro]p[ri]os

Gotische Choralnotation des 15. Jahrhunderts.
 Aus dem Officium des heiligen Gereon.
 Berlin, Pr. Staatsbibliothek Mus. ms. 40174 Bl. 5a.

С. ПАТІА ПРЄТІА

Начинається піснь сомадиопівніемъ лѣвънъ мѣсѣ, іако.

РАѢ

СПО СЫ МО Д НА ПРА. КИ ПО

СЛО КИ СИ ПКО Е МЪ Г ДА

НЕ Ш БАА ДА Е ПИЪ МНОГО КСА

ПО Е БЕ ЗА КО НІ Е .

МУ РО НО СИ ЦЫ ПРІН

ДО ША МУ РА ПТЕ КЪ ХРІІЕ

МОИ НОСА ШЫ Д ПРЕ МЪ ДРОСТЪ

Neurussische Kiewer Liniennotation (18./19. Jahrh.).
Berlin, Pr. Staatsbibliothek Mus. ms. 40066.

Isaac de nassis / 1493

Handwritten musical score for mensural notation, consisting of ten staves. The notation is dense and characteristic of the late 15th century. The first staff begins with a treble clef and a common time signature. The notation consists of vertical stems and horizontal lines representing rhythmic values. Below the staves, there is a line of text in a Gothic script, which is partially obscured by a circular library stamp. The stamp contains the text "Biblioth. Regia Berolinens." and the number "15". The entire page is enclosed in a rectangular border.

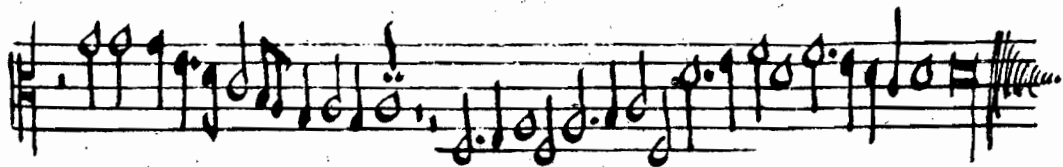
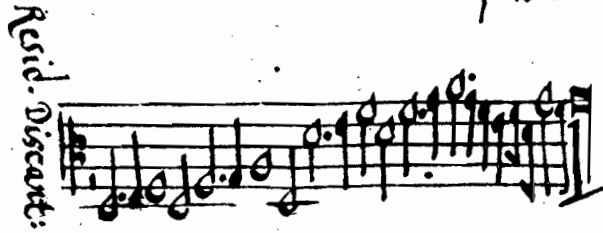
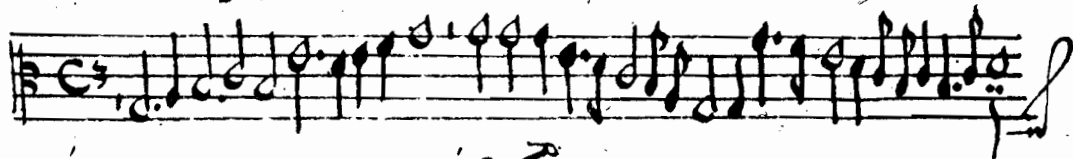
Mensuralnotation vom Ende des 15. Jahrhunderts.

Vermutliches Autograph von Heinrich Isaac.

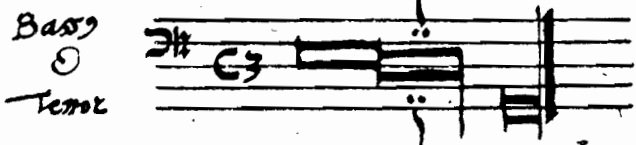
Berlin, Pr. Staatsbibliothek Mus. ms. 40021 Bl. 3r.

Conditio. Ex his iam enumeratis manifestum est:
 primum quod in omni signo sit modus, tempus
 ac prolatio: Deinde quod ex his duobus
 signis tunc principalibus. O. C. reliqua con-
 stituantur.

EXEMPLUM modi
 maioris Imperfecti.
 DISCANTUS.



Fuga quatuor temporum Episcopi Baron



Drum etinet talis 3

Lamei
 Puls h/4

Französische Lautentabulatur des 17. Jahrhunderts.
 Aus dem Lautenbuch der Virginia Renata von Gehema.
 Berlin, Pr. Staatsbibliothek Mus. ms. 40264.

Tercera copla

si quisiera el Amor con el reloj de su engaño he-
ra las horas del daño con las horas del favor no fueran las
del dolor de tanta pena y desguis no con la espere ranca y el
gusto Lo co tardara a llegar

copla.

si quisiera el Amor con el reloj de su engaño he-
ra las horas del daño con las horas del favor no fueran las
del dolor de tanta pena y desguis no con la espere ranca y el gusto
Lo co tarda a llegar

Grifftabulatur für Gitarre mit kleinen Buchstaben.

Handschrift des 17. Jahrhunderts.

Berlin, Pr. Staatsbibliothek Mus. ms. 40163 Bl. 15v.

Copla

16

Handwritten musical score for guitar, featuring four staves. The first staff is a treble clef with a key signature of one flat (B-flat) and a common time signature. The melody is written with eighth and sixteenth notes. Above the staff are letters 'h g o c m g h' indicating fret positions. Below the staff are letters 'b c m a b c a o' indicating fret positions. The lyrics are: 'Si quisiera el amor con el retazo de su engaño'. The second staff is a bass clef with a key signature of one flat and a common time signature. The bass line is written with eighth and sixteenth notes. Above the staff are letters 'c o h i c a b g' indicating fret positions. The lyrics are: 'Mejor las horas del dolo con las horas del favor No fueran'. The third staff is a bass clef with a key signature of one flat and a common time signature. The bass line is written with eighth and sixteenth notes. Above the staff are letters 'h b c m c a' indicating fret positions. The lyrics are: 'Las del dolor de tanta pena y desgusto con la espe ranga del gu'. The fourth staff is a bass clef with a key signature of one flat and a common time signature. The bass line is written with eighth and sixteenth notes. Above the staff are letters 'h b c m c a' indicating fret positions. The lyrics are: 'sto loco tardara a llegar'. The word 'Simularen' is written at the end of the fourth staff.

Quien no parará contento
Si supiera que el amor
Dará un tor de favor
Tras otras de descontento
Mas es al fin el contento
y la gloria con lo que
Que para a penas es llegada
Cuando nos quiere dexar
O simularen

Grifftabulatur für Gitarre mit kleinen Buchstaben.

Handschrift des 17. Jahrhunderts.

Berlin, Pr. Staatsbibliothek Mus. ms. 40163 Bl. 16r.

P.7.
 L'aignonne
 de Bellong

Daß ich nicht mit uns duldeheit *Amoll 75.*

Handwritten musical score for a three-stringed cithara. The score consists of six staves. The first staff contains the title and the tempo/number 'Amoll 75.'. The second staff shows the beginning of the melody with a treble clef and a 3/4 time signature. The subsequent staves contain the rest of the piece, including various musical notations such as notes, rests, and bar lines. The score is written in a historical style with some decorative flourishes.

Tabulatur für dreizehnhörige Cithar.
 Aus: J. W. Bunsold, Evangelisches Choralbuch (18. Jahrh.),
 Berlin, Pr. Staatsbibliothek Mus. ms. 40145.

INHALT

47. Gotische Choralnotation des 15. Jahrhunderts
48. Neurussische Kiewer Liniennotation (18./19. Jahrh.)
49. Mensuralnotation vom Ende des 15. Jahrhunderts
50. Mensuralnotation des 16. Jahrhunderts
51. Französische Lautentabulatur des 17. Jahrhunderts
52. Griffstabulatur für Gitarre mit kleinen Buchstaben
(17. Jahrh.)
53. Griffstabulatur für Gitarre mit kleinen Buchstaben
(17. Jahrh.)
54. Tabulatur für fünfhörige Gitarre aus der Zeit um 1652
55. Tabulatur für dreizehnhörige Cithar (18. Jahrh.)

