

Handwritten scribbles in the top left corner.

DER WIRT.

Romance
Schwedisches Volkslied

für
eine Singstimme
mit Begleitung des
PIANO - FORTE
oder der
GITARRE



Nº 20298.

Auswahl von Arien mit Clavier-oder Guitarre-Begleitung Nº 636.

Pr. M-50.

MAINZ BEI B. SCHOTT'S SÖHNEN.

Brüssel, Gebrüder Schott. London, Schott & Co.
82 Montagne de la Cour. 159 Regent Street.

Paris, Schott.
1 Rue Auber. (M^o du C^o Hôtel.)

Vollständiges Auslieferungs-Lager:
LEIPZIG, C. F. LEEDE.

1924
1421

DER HIRT.

Schwedisches Volkslied.

GUITARRE.



Andante.

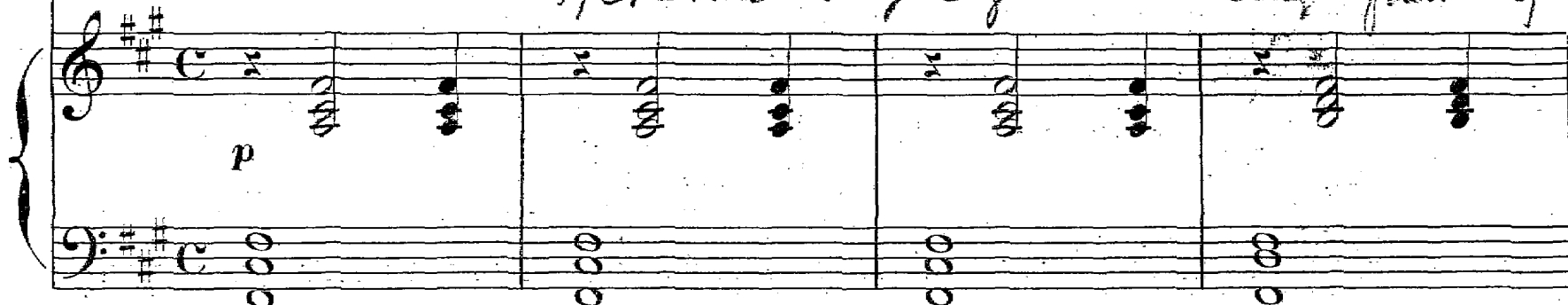
STIMME.



Mag ich im Wald ein sam auch
Kla - gend und bang ruft es dir

Fjern från i skog *läuft från dig*

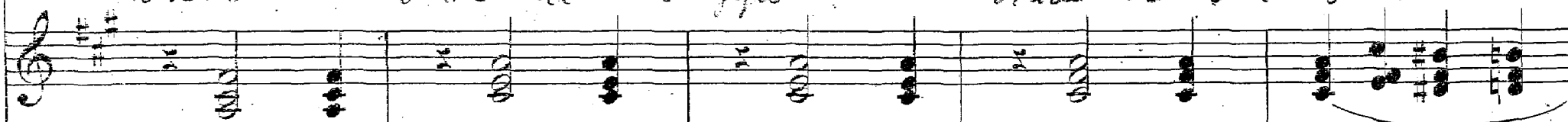
PIANO.



gehn, seh' ich doch stets dich vor mir stehn.

zu: Mein ein - zig Gut, Lieb - chen, bist du!

skild *Skär är min äga* *studs se din bild*



Tönt dir mein Horn an das lau - schende Ohr,
 Komm, dass dein Lächeln den Gram mir zer - streut;

Hörst du mein Klagen die dich für mich

trägt es mein Seh - nen und Lei - den dir vor. Tönt dir mein
 von dir ge - schie - den, ver - geh' ich vor Leid. Komm, dass dein

gerne mit mir für dich - für dich vor

Lei - den dir vor.
 geh' ich vor Leid.

20298.

Fine.

*Denke oder so nicht unbedeutend etc. mir jass freudig
 af dem sing, som jeg aldrig tænker for trykt på skinken
 eller blot spenges af sin egen anseelse.
 Det er en pædagogisk og en komposition af J. Th. Thomsen Ant. m. C. F. H. H.*

